

Trevi



Salontafel \

Ontdek de Trevi-salontafel van Discover by Moments Furniture: een stijlvolle en niet-alledaagse toevoeging aan je interieur. Met een opvallend onderstel, onderhoudsvriendelijk design en verkrijgbaar in hoogtes van 40 cm of 45 cm. Kies uit een bovenblad van kunststof of metaal in een ronde vorm, driehoekig of cirkanten variant.

Een echte meerwaarde voor elke woonruimte, deze salontafel combineert functionaliteit met elegantie en voegt karakter toe aan je interieur.

Wat maakt de salontafel Trevi zo uniek? \

- \ \ Ruime keuze uit vormen, hoogtes en afwerking
- \ \ Keuze uit rond, plectrumvormig of cirkant tafelblad
- \ \ Stevig en onderhoudsvriendelijk metalen onderstel
- \ \ Diverse kleurcombinaties mogelijk

TECHNISCHE KENMERKEN

Bovenblad

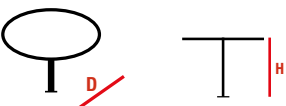



Trevi-3 MET heeft bovenblad in metaal, volgens kleurcollectie.

Trevi-3 HM heeft bovenblad in HM01 zwart.

Trevi-4 (alle types) heeft bovenblad in HM01 zwart.

Onderstel Materiaal volgens type salontafel (metaal of HM). Kleur onderstel volgens kleurencollectie.

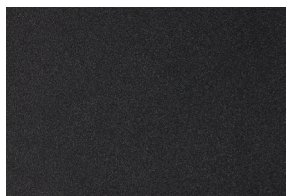
AFMETINGEN

TYPE					
Trevi-3 MET plectrumvormig	50tr	40	6	ja	★ ★ ★
Trevi-3 MET plectrumvormig	50tr	45	6	ja	★ ★ ★
Trevi-3 HM rond	Ø50	40	5	ja	★ ★ ★
Trevi-3 HM rond	Ø50	45	5	ja	★ ★ ★
Trevi-4 HM rond	Ø100	40	9	ja	★ ★ ★
Trevi-4 HM rond	Ø100	45	9	ja	★ ★ ★
Trevi-4 HM cirkant	70c	40	9	ja	★ ★ ★
Trevi-4 HM cirkant	70c	45	9	ja	★ ★ ★

★ = huishoudelijk gebruik / ★ ★ = projectmatig gebruik / ★ ★ ★ = intensief projectmatig gebruik

Wijzigingen voorbehouden, laatste update 202511v1, de getoonde afbeeldingen zijn enkel ter illustratie

KLEURENCOLLECTIE



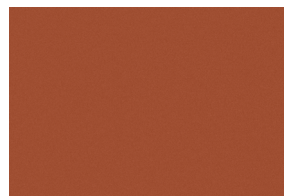
EP 01



EP 12



EP 15



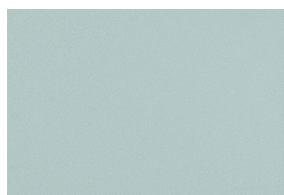
EP 23



EP 30



EP 39



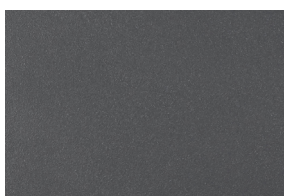
EP 59



EP 60



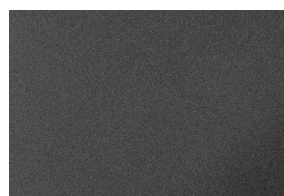
EP 69



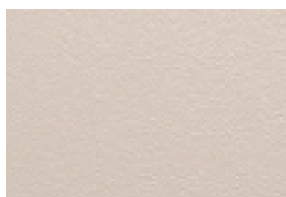
EP 72



EP 75



EP 79



EP 81



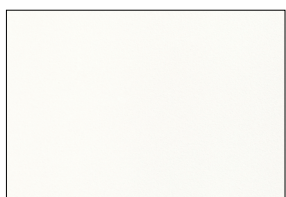
EP 83



EP 87



EP 88



EP 91

Wijzigingen voorbehouden, laatste update 202511v1, de getoonde afbeeldingen zijn enkel ter illustratie